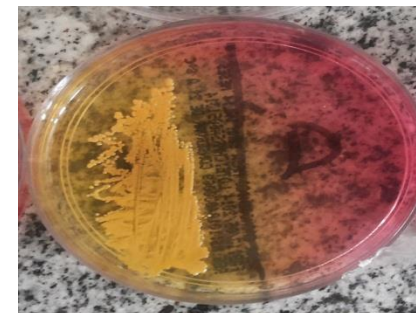
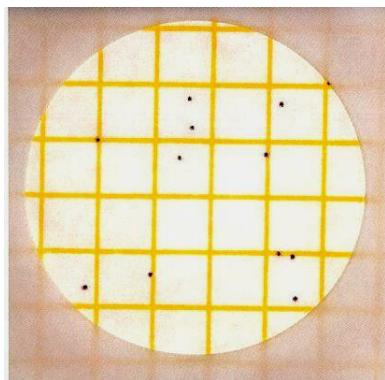


AVALIAÇÃO DA EFICIÊNCIA DA DESINFECÇÃO DE SUPERFÍCIES DE UM ESTABELECIMENTO DE ASSISTÊNCIA À SAÚDE



Profa. Me. Larissa da Silva Barcelos

**Profa. Assistente da Universidade Federal de Mato Grosso do Sul
Curso de Enfermagem/Campus de Coxim**

INTRODUÇÃO

IRAS *vs* Mãos

(OTTER; YEZLI; FRENCH, 2011; OTTER *et al.*, 2013)

Superfícies

(RUTALA; WEBER, 2011)

- ❖ MRSA
- ❖ Inspeção Visual
- ❖ ANVISA
- ❖ Conhecer a microbiota

OBJETIVO

❖ Avaliar a efetividade da limpeza/desinfecção rotineira das superfícies de uma clínica médica e cirúrgica de um hospital filantrópico da cidade de Três Lagoas MS

MÉTODO

❖ Alta frequência de contato



(HAYDEN *et al.*, 2008; ZACHARY *et al.*, 2001)

MÉTODO

❖ Avaliação visual

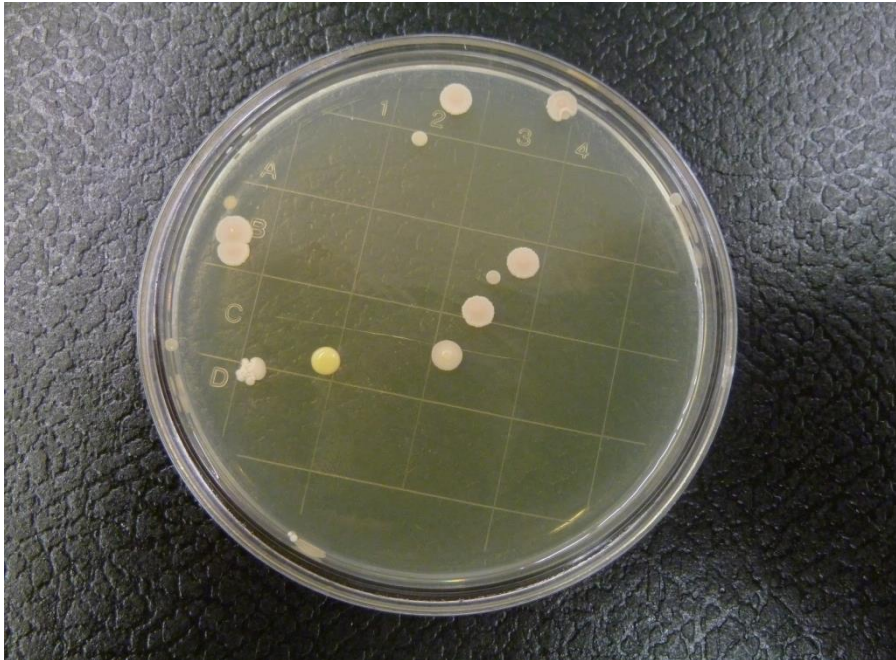
❖ Avaliação por adenosina trifosfato (ATP)



(MALIK; COOPER; GRIFFITH, 2003; LEWIS *et al.*, 2008; BOYCE *et al.*, 2009; BOYCE *et al.*, 2010; BOYCE *et al.*, 2011)

MÉTODO

❖ Contagem de aeróbios totais (ATT)

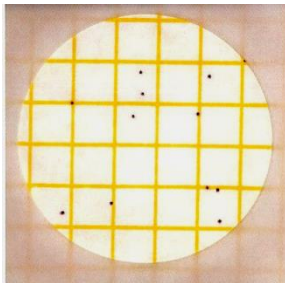


**Placa de contato
modelo RODAC**

(GRIFFITH *et al.*, 2000; LEWIS *et al.*, 2008; SHERLOCK *et al.*, 2009; BOYCE *et al.*, 2010)

MÉTODO

- ❖ Contagem de *Staphylococcus aureus* e do seu fenótipo resistente a meticilina (MRSA)

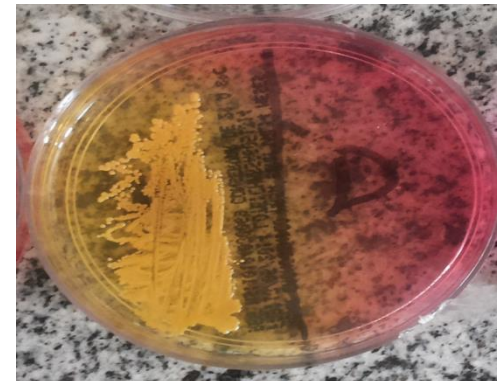


Petrifilm modelo Staph
Express 3M™



Swab ambiental modelo *Quick*
Swab 3M™

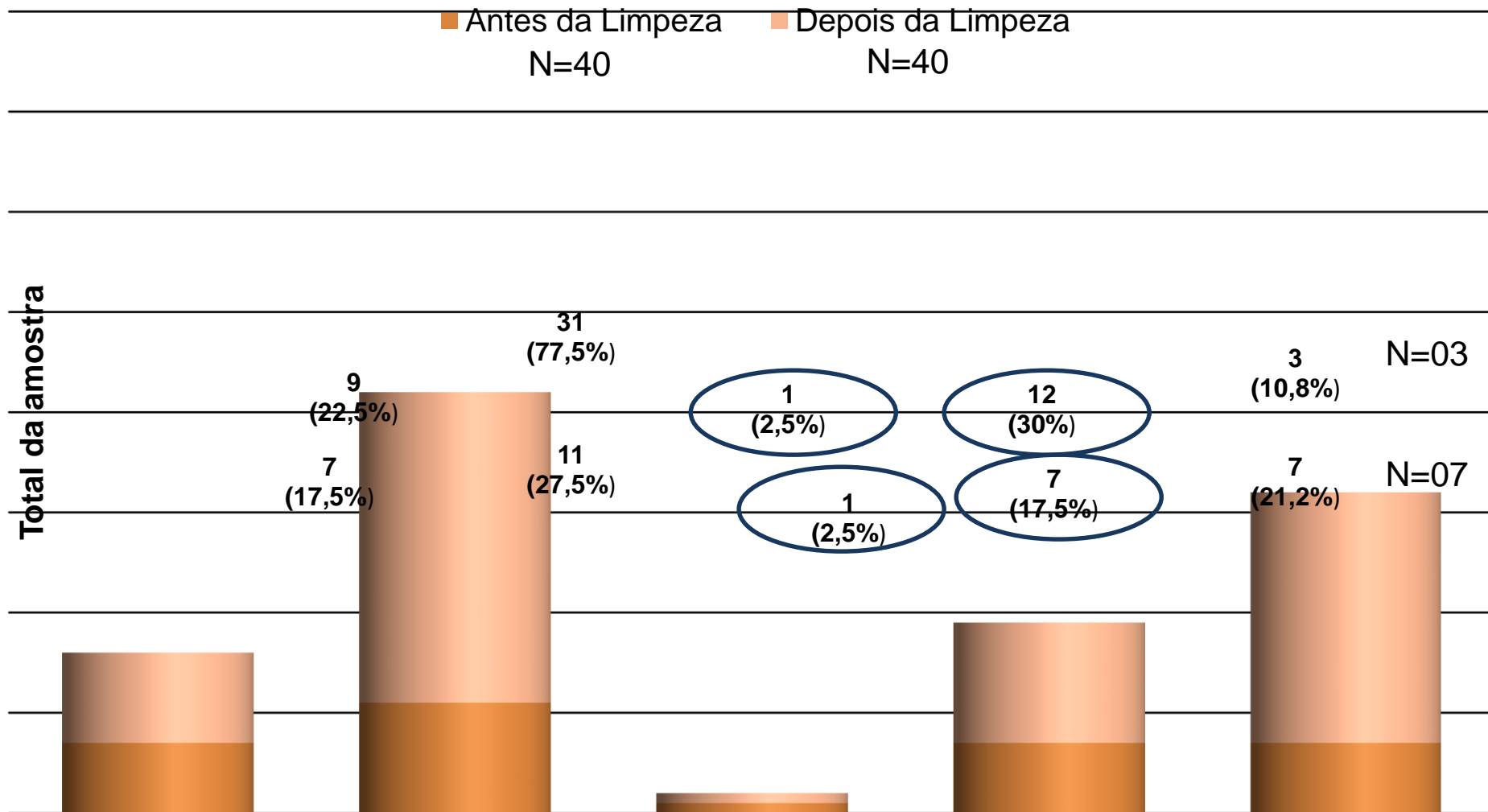
Placa de Petri contendo ágar
cromogênico



Avaliação da limpeza	Resultado	Interpretação
Percentagem de superfícies visualmente limpas	>70% 60%- 69% <59%	Aceitável Parcialmente aceitável Inaceitável
ATP bioluminescência	<250 RLU >250 RLU	Aceitável Inaceitável
Colônias aeróbias totais	<2,5ufc/cm ² >2,5ufc/cm ²	Aceitável Inaceitável
<i>Staphylococcus aureus</i> /MRSA	<1ufc/cm ² >1ufc/cm ²	Aceitável Inaceitável

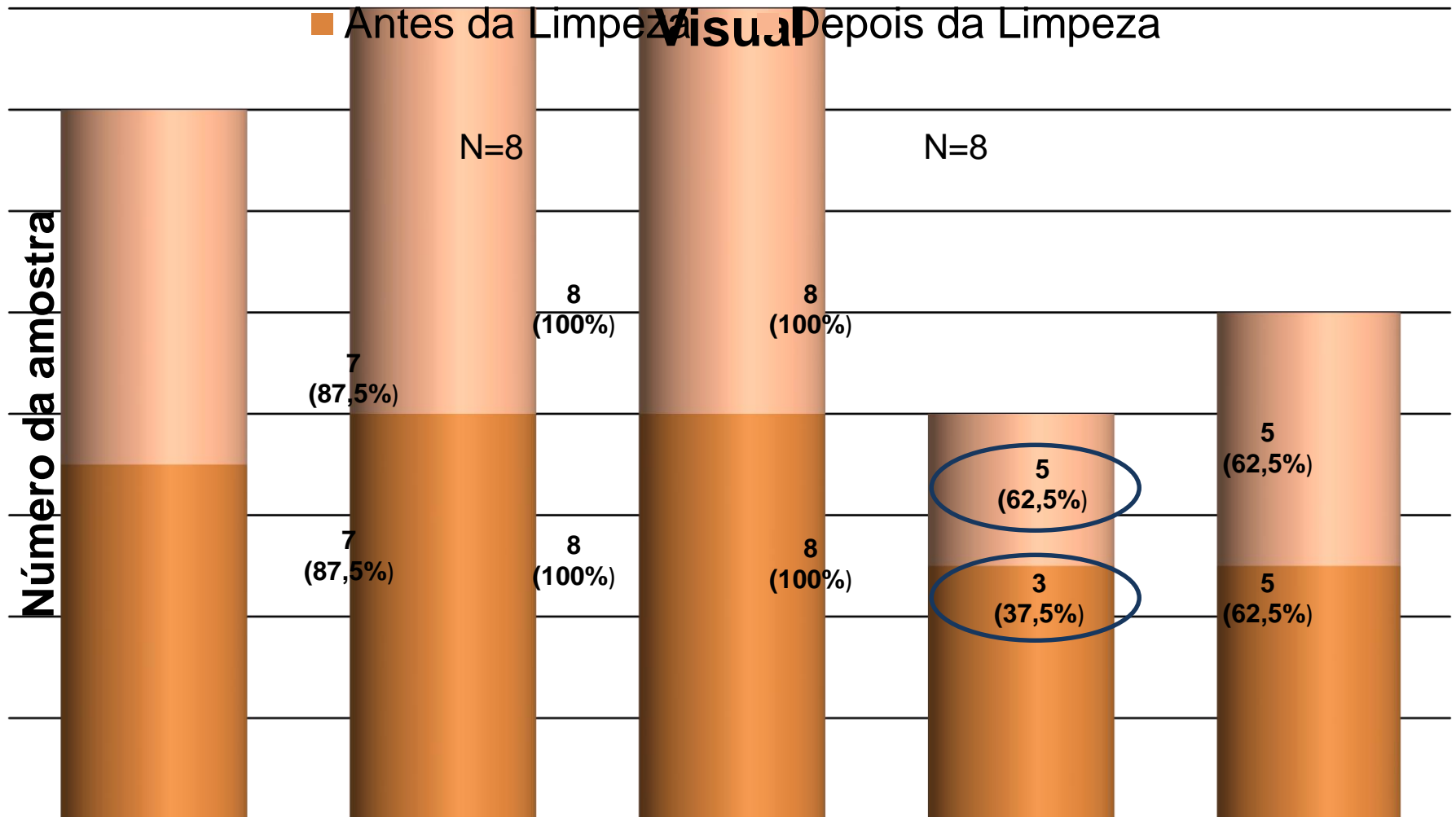
RESULTADOS

Taxas de aprovações



RESULTADOS

Taxas de reprovações



RESULTADOS

Taxas de reprovações

Antes da limpeza Depois da Limpeza

N=8

N=8

Número da amostra

$p = 0,007$

$p = 0,010$

1
(12,5%)

5
(62,5%)

2
(25%)

6
(75%)

2
(25%)

6
(75%)

1
(12,5%)

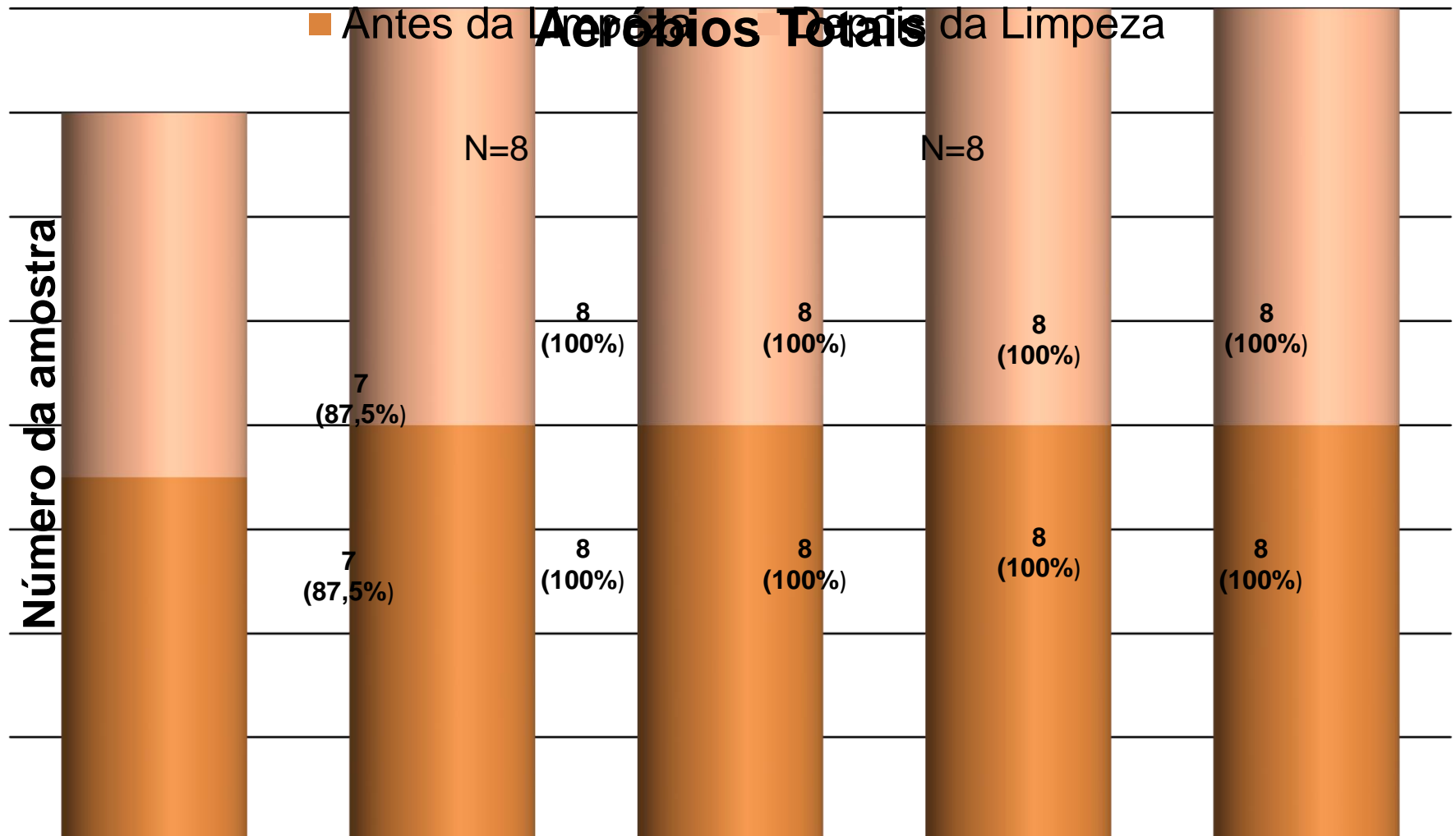
6
(75%)

3
(37,5%)

6
(75%)

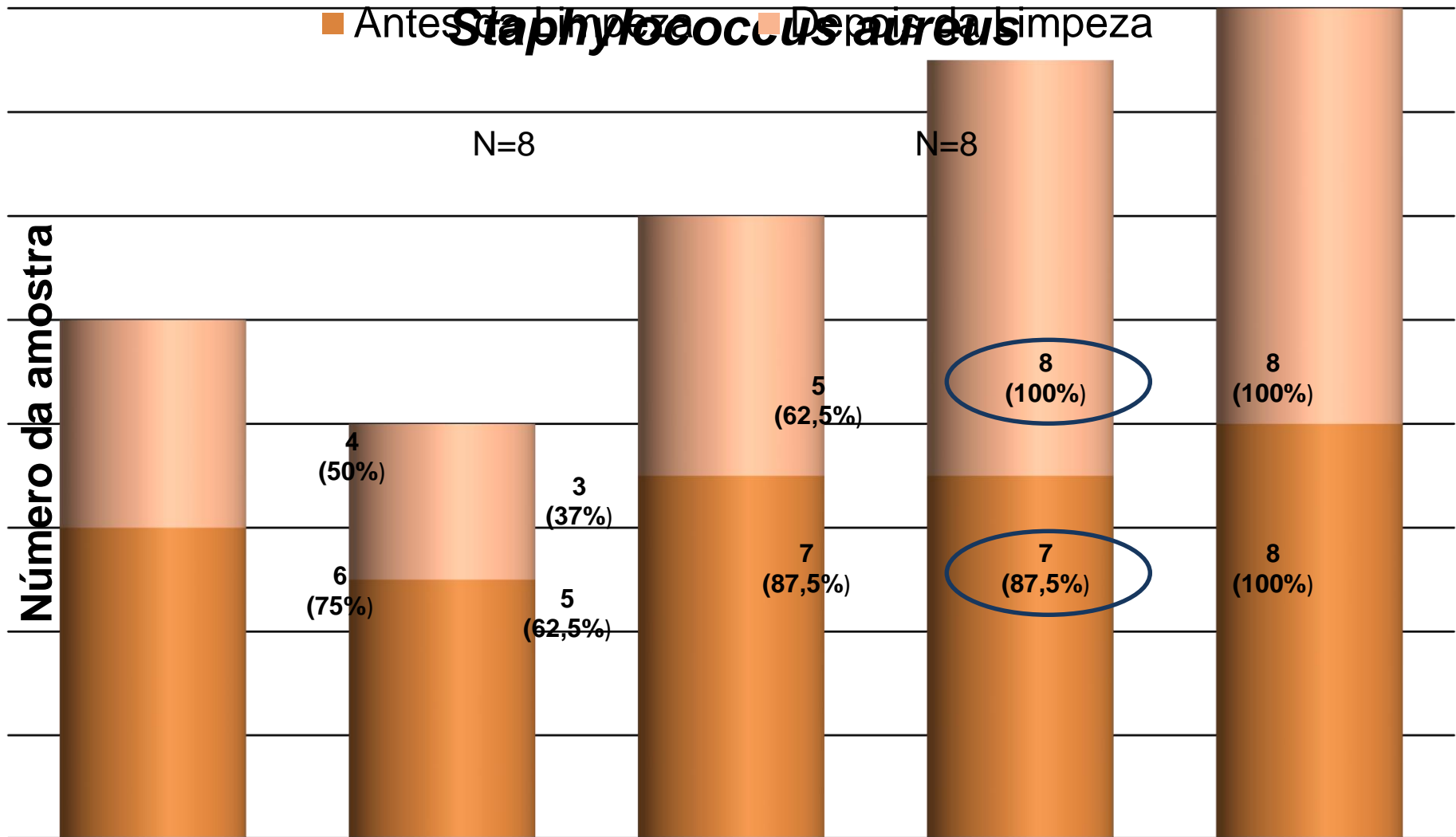
RESULTADOS

Taxas de reprovações



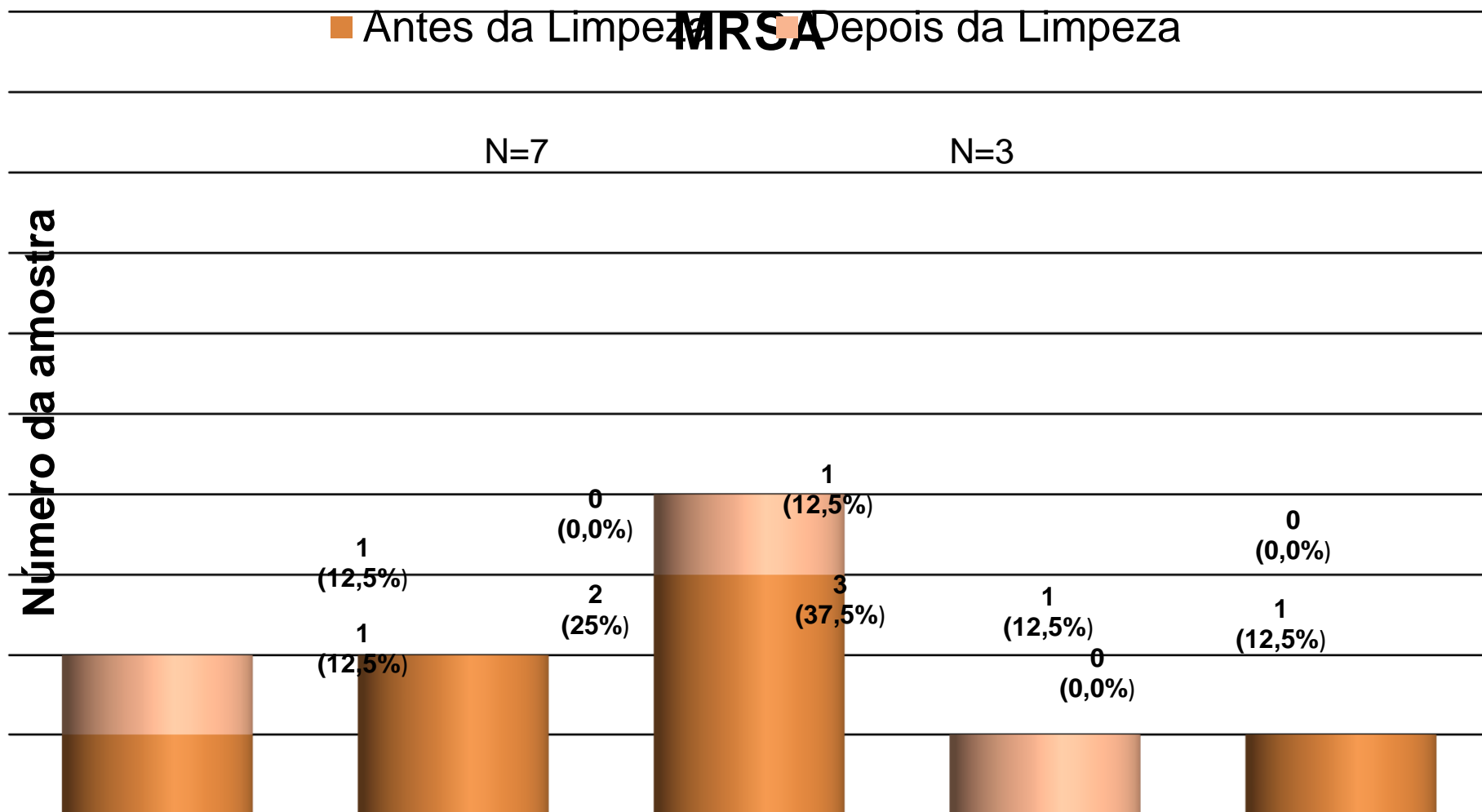
RESULTADOS

Taxas de reprovações



RESULTADOS

Taxas de reprovações



DISCUSSÃO



Carga microbiana e de ATP

- ❖ Avaliação visual e MRSA = sem efeito significativo
- ❖ Avaliação visual + outros métodos de verificação

CONCLUSÃO

- ❖ Sem efeito significativo na melhoria das condições de higiene
- ❖ Superfícies como reservatório de microrganismos
- ❖ Interrupção da cadeia de transmissão
- ❖ Ações de educação permanente

Referências Bibliográficas

- BOYCE, J. M.; HAVILL, N. L.; DUMIGAN, D. G.; GOLEBIEWSKI, M.; BALOGUN, O.; RIZVANI, R. Monitoring the effectiveness of hospital cleaning practices by use of an adenosine triphosphate bioluminescence assay. ***Infection Control and Hospital Epidemiology***, v. 7, n. 30, p. 678-684, 2009.
- HAYDEN, M. K.; BLOM, D. W.; LYLE, E. A.; MOORE, C. G.; WEINSTEIN, R. A.; Risk of hand or glove contamination after contact with patients colonized with vancomycin-resistant *Enterococcus* or the colonized patient's environment ***Infection Control and Hospital Epidemiology***, v. 2, n. 29, p. 149-154, 2008.
- RUTALA, W. A.; WEBER, D. J. Are Room Decontamination Units Needed to Prevent Transmission of Environmental Pathogens? ***Infection Control and Hospital Epidemiology***, v. 32, n. 8, aug. 2011.
- OTTER, J. A.; NOWAKOWSKI, E.; SALKELD, J. A. G.; DUCLOS, M.; PASSARETTI, C. L.; YEZLI, S.; ROSS, T.; CARROLL, K. C.; PERL, T. M. Saving Costs through the Decontamination of the Packaging of Unused Medical Supplies Using Hydrogen Peroxide Vapor. ***Infection Control and Hospital Epidemiology***, v. 34, n. 5, p. 472-478, 2013.
- OTTER, J. A.; YEZLI, S.; FRENCH, G. L. The Role Played by Contaminated Surfaces in the Transmission of Nosocomial Pathogens. ***Infect Control Hosp Epidemiol***, v. 7, n. 32, p. 687-699, 2011.